



Abbau und Auffüllung Tongrube Gritt 1 Überbauungsordnung «Tongrube Gritt»

1.1 Überbauungsplan I (Abbau)

Bereinigte Vorprüfung

Die Überbauungsordnung beinhaltet:

- Überbauungsplan I (Abbau)
- Überbauungsplan II (Auffüllung und Endgestaltung)
- Überbauungsvorschriften
- Erläuterungsbericht (Bericht nach Art. 47 RPV)

Bern, 11. Oktober 2021
2032_330_11_UeP_TG_Gritt_Schüpfen.vwx - ml/mo/bb

Massstab: 1:1'000
Planformat: 84/59.4 cm

BHP RAUMPLAN
Siedlung • Verkehr • Umwelt

BHP Raumplan AG • Fildeweg 10 • Postfach 575 • 3000 Bern 14
T 031 388 60 60 • F 031 388 60 69 • info@raumplan.ch • www.raumplan.ch

Legende

Festlegungen

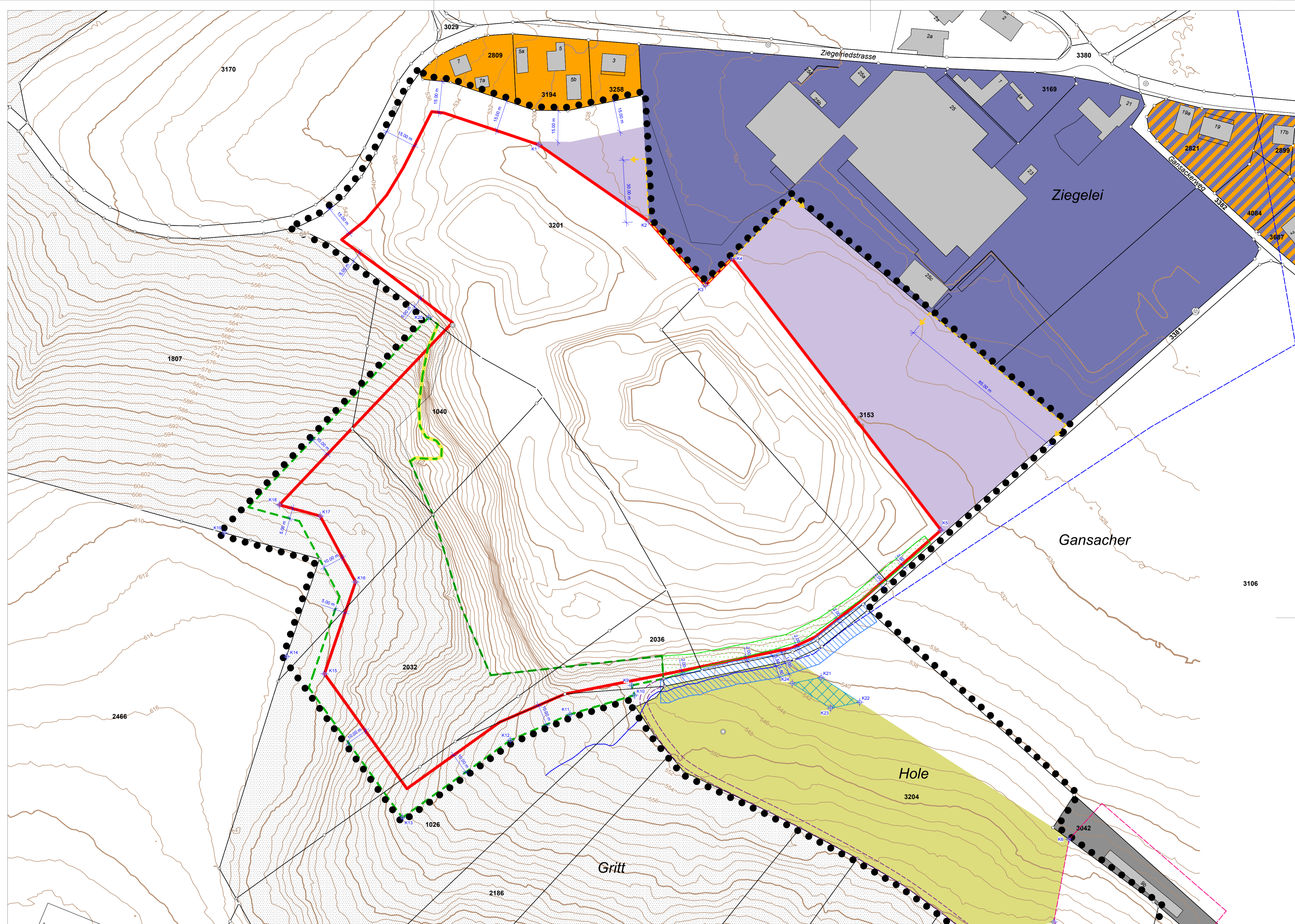
- Wirkungsbereich der Überbauungsordnung
- ▭ Abbaubereich
- ▭ Temporäres Betriebsareal
- ▭ Erschliessungsbereiche
- ▭ Bereich Stehgewässer zur Amphibienförderung

- Art. 2
- Art. 5
- Art. 17
- Art. 18
- Art. 21/2

Hinweise

- ▭ Waldausscheidung vom 15.12.2020
- ▭ Rodungsperimeter
- ▭ Ersatzaufforstung
- ▭ Hecke
- ▭ Maschinenweg
- ▭ Topografischer IST-Zustand
- ▭ Fliessgewässer offen/eingedolt
- ▭ Gewässerraum
- ▭ Wohnzone 2 Geschosse
- ▭ Wohn- und Gewerbezone 2 Geschosse
- ▭ Gewerbezone (Ziegeleiareal)
- ▭ Zone für öffentliche Nutzung
- ▭ Landwirtschaftszone
- ▭ Belasteter Standort, Schiessanlage
- ▭ Geschlossener Wald gemäss amtlicher Vermessung

Quellenvermerke:
- Amtliche Vermessung der Gemeinde Schüpfen, Stand 2020
- Kataster der belasteten Standorte (KBS) © Amt für Wasser und Abfall des Kantons Bern, Stand 2020



Genehmigungsvermerke

Mitwirkung vom 24. Mai bis 23. Juni 2021

Vorprüfung vom

Publikation im Amtsblatt vom

Publikation im amtlichen Anzeiger vom

Öffentliche Auflage vom

Einspracheverhandlung am

Erlidigte Einsprachen

Unerlidigte Einsprachen

Rechtsverwahrungen

Beschlossen durch den Gemeinderat Schüpfen am

Beschlossen durch die Gemeindeversammlung am

Namens der Einwohnergemeinde Schüpfen:

Der Präsident

Der Gemeindeschreiber

Die Richtigkeit dieser Angaben bescheinigt:
Schüpfen, den

Der Gemeindeschreiber

**Genehmigt durch das Amt für Gemeinden
und Raumordnung am**

Koordinatenpunkte (LV95)

+	E (Ost)	N (Nord)	K9)	E (Ost)	N (Nord)	K17)	E (Ost)	N (Nord)
K1)	2594503.2	1209869.8	K9)	2594547.8	1209609.9	K17)	2594398.1	1209691.4
K2)	2594556.1	1209833.1	K10)	2594549.2	1209605.2	K18)	2594378.4	1209696.8
K3)	2594583.3	1209802.3	K11)	2594518.2	1209596.0	K19)	2594351.8	1209683.2
K4)	2594596.1	1209815.1	K12)	2594489.5	1209583.6	K20)	2594450.2	1209786.9
K5)	2594696.6	1209684.6	K13)	2594437.6	1209546.4	K21)	2594639.0	1209613.8
K6)	2594758.2	1209635.9	K14)	2594381.9	1209623.8	K22)	2594657.5	1209601.9
K7)	2594750.9	1209496.2	K15)	2594400.1	1209615.5	K23)	2594643.6	1209599.0
K8)	2594790.5	1209461.4	K16)	2594415.0	1209659.7	K24)	2594625.1	1209611.0

