

Genehmigungsinhalte

- Rodungsetappe 1 (12'563 m²)
- Rodungsetappe 2 (2'482 m²)
- Aufforstungsetappe 1 (12'563 m²)
- Aufforstungsetappe 2 (2'485 m²)
- Bereich Stehgewässer zur Amphibienförderung

Flächenbilanz Rodung und Aufforstung			
Parzelle	Grundeigentümer	def. Rodung [m ²]	Aufforstung [m ²]
1026	Ziegelei Schüpfen AG	1'452	0
1040	Ziegelei Schüpfen AG	1'792	0
4210	Ziegelei Schüpfen AG	3'828	0
2032	Ziegelei Schüpfen AG	6'972	0
2036	Ziegelei Schüpfen AG	1'001	0
3204	Ziegelei Schüpfen AG	0	15'048
Total		15'045	15'048

Orientierende Inhalte

- Wirkungsbereich Überbauungsordnung
- Abbaubereich
- Betriebsareal
- Maschinenweg
- Waldausscheidung vom 15.12.2020 durch das AWN
- Gewässerraum Ziegeleibächli
- Belasteter Standort, Schiessanlage
- Bereich Bodendepot
- Gewerbezone (Ziegeleiareal)
- Gebäude
- Geschlossener Wald
- Übrige bestockte Fläche
- Parzellengrenze, -nummer

Kanton Bern

Gemeinde Schüpfen

3.3

Überbauungsordnung «Tongrube Gritt»

Rodungsgesuch

Rodung und Ersatzaufforstung

Situation 1:1000

Exemplar für die Vorprüfung

Auftraggeber:
Ziegelei Schüpfen AG
Ziegeleistrasse 23
CH-3054 Schüpfen BE

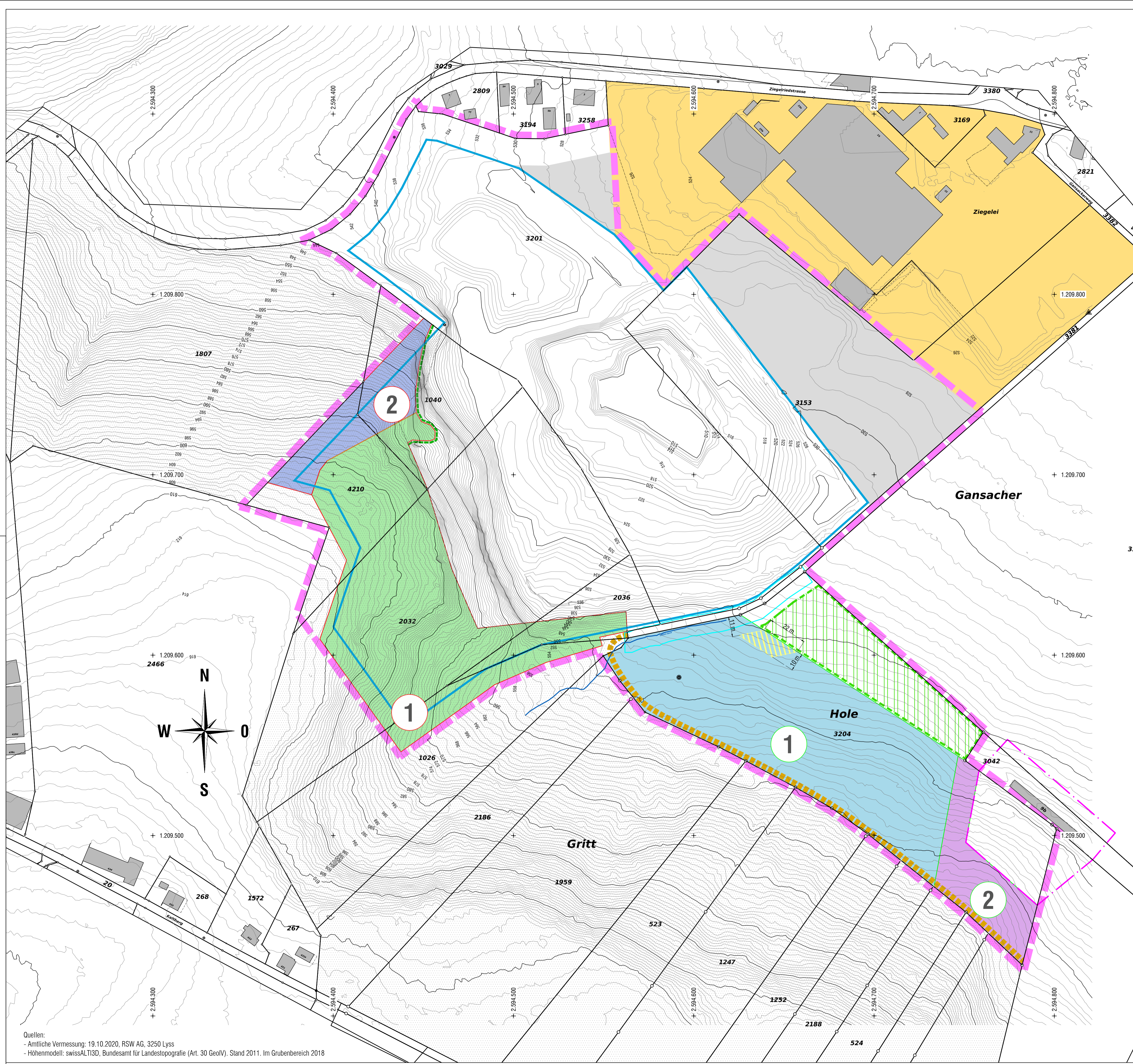
Projekt: B1498 Erweiterung Gritt Format: 594,00 x 841,00 mm Phase: Plan No.: **B1498.20-08**

Rev.	Datum	Beschreibung	Erstellt	Geprüft	Freigabe
05.10.2022			cg		

plot: 07.11.2022 file: b1498.20-08_rodung_vp02.dwg

CYCAD

Cycad AG
Blumenweg 6E
CH-3063 Ittigen
Fon +41 31 318 7744
www.cycad.ch



Quellen:
- Amtliche Vermessung: 19.10.2020, RSW AG, 3250 Lyss
- Höhenmodell: swissALTI3D, Bundesamt für Landestopografie (Art. 30 GeoV), Stand 2011. Im Grubenbereich 2018