

Abbau und Auffüllung Tongrube Gritt
1 Überbauungsordnung «Tongrube Gritt»

1.2 Überbauungsplan II (Auffüllung und Endgestaltung)

Öffentliche Auflage

Die Überbauungsordnung beinhaltet:
- Überbauungsplan I (Abbau)
- **Überbauungsplan II (Auffüllung und Endgestaltung)**
- Überbauungsvorschriften
- Erläuterungsbericht (Bericht nach Art. 47 RPV)

Bern, 15. August 2023
2032_340_12_UeP_TG_Gritt_Schüpfen.vwx - mj/mo/bb
Massstab: 1:1'000
Planformat: 84/59.4 cm

BHP RAUMPLAN
Siedlung • Verkehr • Umwelt
BHP Raumplan AG • Filderweg 10 • Postfach 678 • 3000 Bern 14
T 031 388 60 60 • F 031 388 60 89 • info@raumplan.ch • www.raumplan.ch

Legende

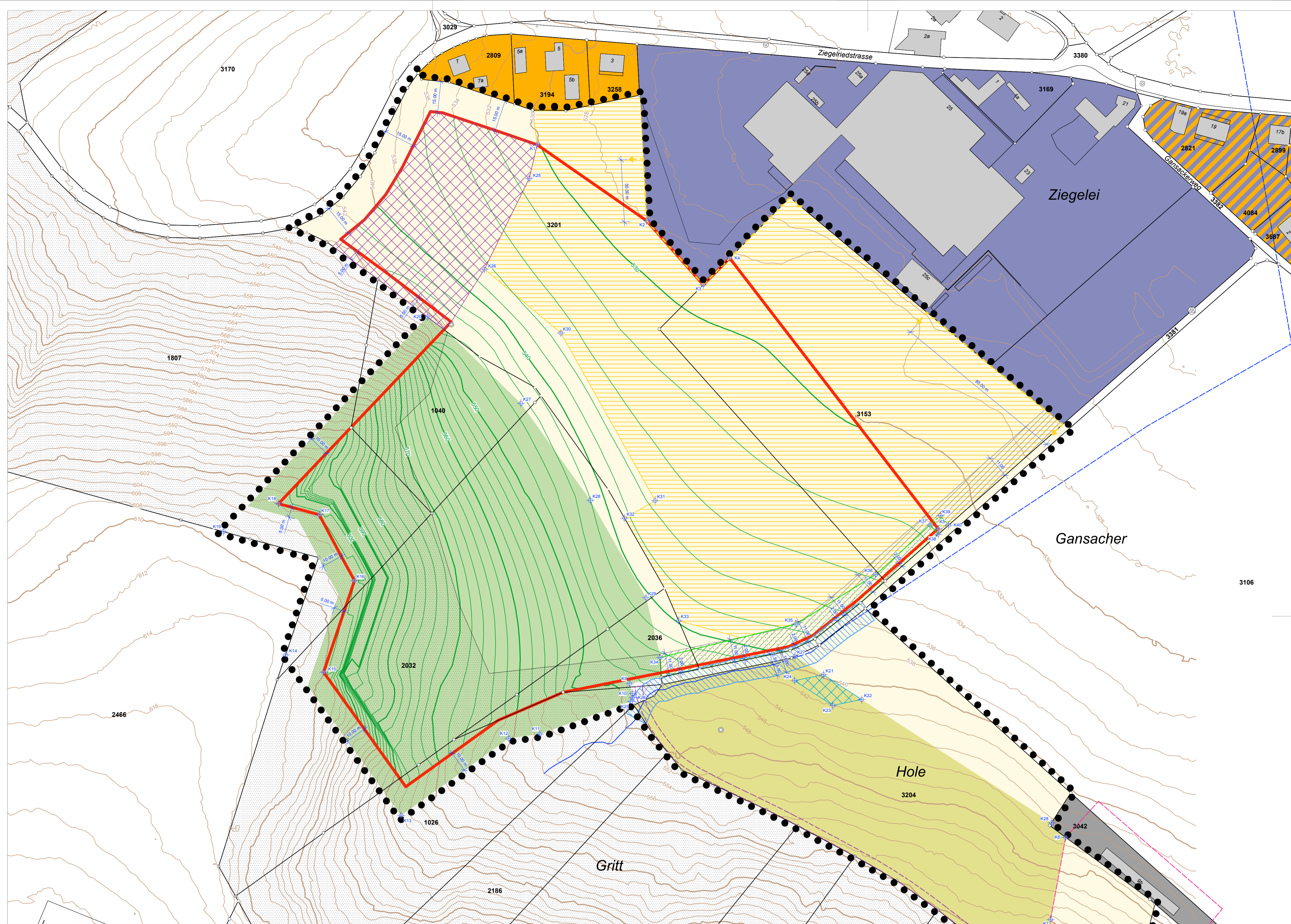
Festlegungen

- Wirkungsbereich der Überbauungsordnung
 - Auffüllbereich
 - Topografische Endgestaltung
 - Freihaltebereich Gewässerentwicklung
 - Übriger Wald
 - Kulturland
 - Fruchtfolgeflächen
 - Erschliessungsbereiche
 - Bereich Stehgewässer zur Amphibienförderung
 - Bereich Ökologierhaltung
 - Hecke inkl. Krautsaum
 - Potenzielle Heckenerweiterung
- Art. 2
 - Art. 8
 - Art. 10
 - Art. 11
 - Art. 14
 - Art. 15
 - Art. 15/2
 - Art. 18
 - Art. 21/2
 - Art. 21/3
 - Art. 21/4
 - Art. 21/4

Hinweise

- Ersatzaufforstung
- Maschinenweg
- Topografischer IST-Zustand
- Fließgewässer offen/eingedolt
- Gewässerraum
- Wohnzone 2 Geschosse
- Wohn- und Gewerbezone 2 Geschosse
- Gewerbezone (Ziegeleiareal)
- Zone für öffentliche Nutzung
- Landwirtschaftszone
- Belasteter Standort, Schiessanlage
- Geschlossener Wald gemäss amtlicher Vermessung

Quellvermerke:
- Amtliche Vermessung der Gemeinde Schüpfen, Stand 2020
- Kataster der belasteten Standorte (KBS) © Amt für Wasser und Abfall des Kantons Bern, Stand 2020



Genehmigungsvermerke

Mitwirkung vom	24. Mai bis 23. Juni 2021
Vorprüfung vom	9. Mai 2023
Publikation im Amtsblatt vom
Publikation im amtlichen Anzeiger vom
Öffentliche Auflage vom
Einspracheverhandlung am
Erlidigte Einsprachen
Unerlidigte Einsprachen
Rechtsverwahrungen

Beschlossen durch den Gemeinderat Schüpfen am

Beschlossen durch die Gemeindeversammlung am

Namens der Einwohnergemeinde Schüpfen:

Der Präsident

Der Gemeindeschreiber

Die Richtigkeit dieser Angaben bescheinigt:
Schüpfen, den

Der Gemeindeschreiber

**Genehmigt durch das Amt für Gemeinden
und Raumordnung am**

Koordinatenpunkte (LV95)		E (Ost)		N (Nord)		E (Ost)		N (Nord)		E (Ost)		N (Nord)	
K1	K2	K3	K4	K5	K6	K7	K8	K9	K10	K11	K12	K13	K14
2594503.2	1209869.8	2594583.3	1209802.3	2594596.1	1209815.1	2594696.6	1209684.6	2594758.2	1209535.9	2594750.9	1209496.2	2594790.5	1209461.4
1209889.8	1209833.1	1209802.3	1209815.1	1209684.6	1209535.9	1209496.2	1209461.4	1209609.9	1209605.2	2594504.5	1209585.7	2594489.5	12095437.6
1209614.3	1209602.3	1209599.5	1209611.4	1209601.3	1209603.3	1209623.2	1209622.6	1209638.7	1209622.6	2594641.3	1209583.6	2594437.6	259437.6
1209698.2	1209689.8	1209640.3	1209622.6	1209638.7	1209622.6	1209622.6	1209622.6	1209622.6	1209622.6	2594645.8	1209583.6	2594437.6	259437.6
1209698.2	1209689.8	1209640.3	1209622.6	1209638.7	1209622.6	1209622.6	1209622.6	1209622.6	1209622.6	2594645.8	1209583.6	2594437.6	259437.6
1209698.2	1209689.8	1209640.3	1209622.6	1209638.7	1209622.6	1209622.6	1209622.6	1209622.6	1209622.6	2594645.8	1209583.6	2594437.6	259437.6
1209698.2	1209689.8	1209640.3	1209622.6	1209638.7	1209622.6	1209622.6	1209622.6	1209622.6	1209622.6	2594645.8	1209583.6	2594437.6	259437.6
1209698.2	1209689.8	1209640.3	1209622.6	1209638.7	1209622.6	1209622.6	1209622.6	1209622.6	1209622.6	2594645.8	1209583.6	2594437.6	259437.6
1209698.2	1209689.8	1209640.3	1209622.6	1209638.7	1209622.6	1209622.6	1209622.6	1209622.6	1209622.6	2594645.8	1209583.6	2594437.6	259437.6
1209698.2	1209689.8	1209640.3	1209622.6	1209638.7	1209622.6	1209622.6	1209622.6	1209622.6	1209622.6	2594645.8	1209583.6	2594437.6	259437.6
1209698.2	1209689.8	1209640.3	1209622.6	1209638.7	1209622.6	1209622.6	1209622.6	1209622.6	1209622.6	2594645.8	1209583.6	2594437.6	259437.6